



# Referenzdokumentation

■ bis zu viergeschossiger Holzrahmenbau

Sinnvoll bauen mit Holz

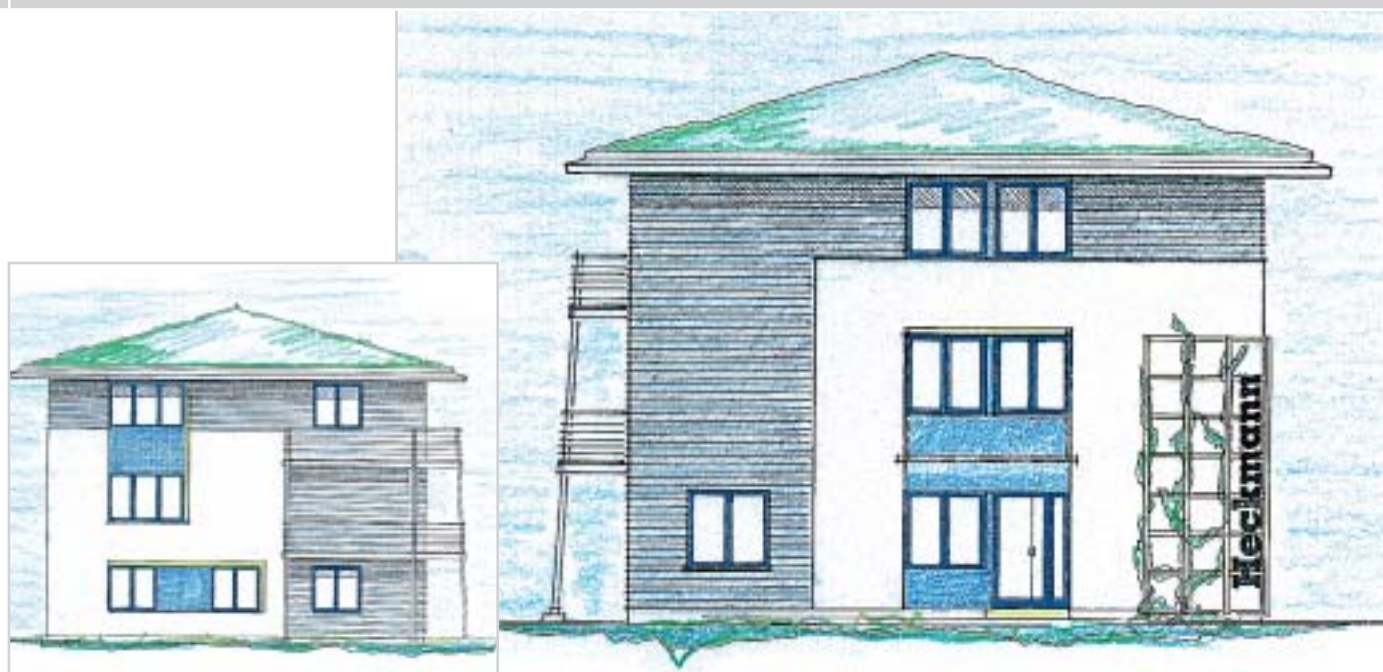
Mehrgeschossiger Holzrahmenbau mit geprüften Bauteilen

Hohe Flächenausnutzung, variable Grundrisse, moderne Architektur

Niedrige Baukosten durch Vorfertigung und optimierte Systeme

Natürliche ökologische Bauweise mit nachwachsenden Hölzern

Intelligente Holzwerkstoffe als Basis einer neuen Holzbaukultur



## ■ Bis zu viergeschossiger Holzrahmenbau mit dem AGEPAN® Bausystem



Anspruchsvolle Fassadengestaltung mit Massivholz-Schalung und Kalksandstein



Der große Dachüberstand fängt im Winter Sonne ein und spendet der hohen Fassade im Sommer Schatten.

Das wachsende Bedürfnis der Menschen nach Naturstoffen prädestiniert Holz und Holzwerkstoffe für den Einsatz im Hausbau. Ein erfolgreich realisiertes Beispiel hierfür ist dieses freistehende kombinierte Wohn- und Geschäftshaus, das in reiner Holzrahmenbauweise errichtet wurde. Unter weitgehender Verwendung des AGEPAN® Bausystems werden hier die konstruktive Kompetenz und die architektonischen Möglichkeiten aufgezeigt. Der Beginn einer neuen europäischen Holzbaukultur.

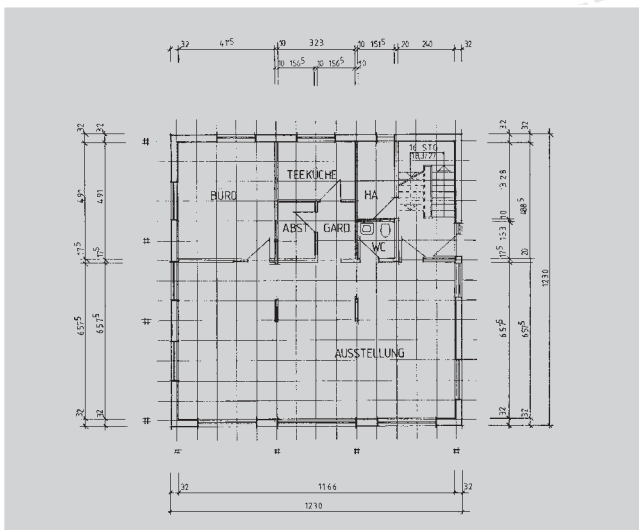
Unter Ausnutzung lokaler Gegebenheiten lassen sich mit dem AGEPAN® Bausystems

bis zu vier Vollgeschosse in reiner Holzrahmenbauweise realisieren. Damit eröffnen sich Planern und Gestaltern völlig neue Möglichkeiten.

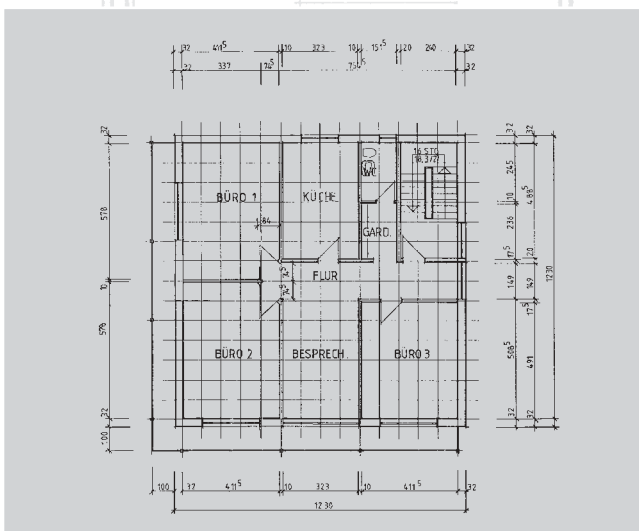
Im sogenannten "Heckmann-Haus" in Hamm wurden zahlreiche architektonische Ideen in Verbindung mit Vorgaben aus dem Brand- und Wärmeschutz umgesetzt. Diese resultieren aus dem konsequenten Einsatz von modernen Holzwerkstoffen in den verwendeten Holzrahmen-Bauteilen.



Inklusive hinterlüfteter Fassade beanspruchen die Wände, die äußerst hohe Dämmwerte erreichen, lediglich eine Dicke von 32 cm. Das ermöglicht eine optimale Flächenausnutzung.

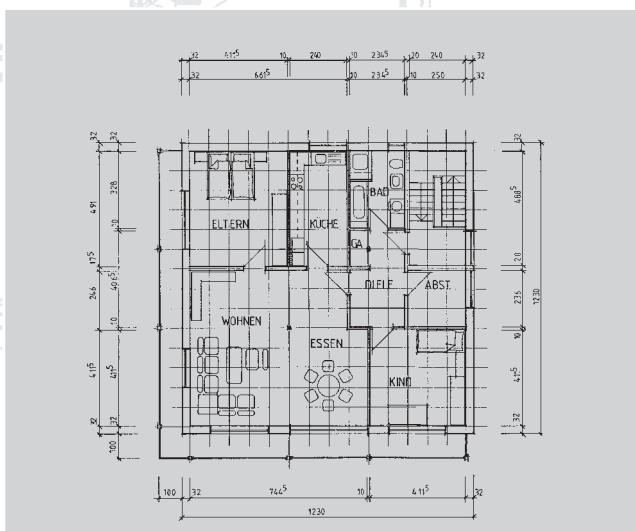


Im 1. Obergeschoss befinden sich vornehmlich Büros.



Lediglich eine tragende Innenwand bei über 130 m<sup>2</sup> Grundfläche ermöglicht höchst variable Innenraumgestaltung.

Im 2. Obergeschoss findet eine großzügige 3-Zimmer-Wohnung Platz. Durch das AGEPAN® Bausystem ergeben sich zahlreiche neue Möglichkeiten für den vielgeschossigen Holzrahmenbau.





## ■ Daten und Fakten

### Planung

Architekt	Architekt Heinz Rainer Eichhorst, Hamm
Ausführungsplanung	Heckmann Komplettbau, Hamm
Statik	Archplan – Büro Münster
Bauherr	Heckmann Haus GmbH, Hamm
Lage	Gelände des Ökozentrums NRW in Hamm, mit guter Verkehrsanbindung an die A1

### Fertigung

Holzbau	Heckmann Haus GmbH
Vorfertigungsdauer (Halle)	alle Außenwände, Fassaden, Innenwände, Dachelemente: ca. 11 Arbeitstage
Bauzeit Baustelle	Ab fertiggestellter Bodenplatte bis zur Fertigstellung inklusive Innenausbau: 18 Arbeitstage
Reine Baukosten	ca. 900,- €/m <sup>2</sup>
Wohn-/Nutzfläche	ca. 386,4 m <sup>2</sup>

### Eingesetzte AGEPAN® Werkstoffe

AGEPAN® OSB/4 / AGEPAN® DWD	Außenwand und Deckenaussteifung
-----------------------------	---------------------------------

### Highlights

- Holzrahmenbau mit drei Vollgeschossen
- Treppenhauswände in F 90-B abweichend zur LBO in NRW (im Einzelfall genehmigt)
- Treppe F 90 in Hartholz ausgeführt
- Intensive Dachbegrünung
- Dämmschichtstärke Außenwand 18 cm
- Energetisch günstigstes Verhältnis von Außenfläche zum umbauten Raumvolumen
- Heizung/Lüftung mit Wärmerückgewinnung